

Pojďte dál...

27. 8. 2024



Spolufinancováno
Evropskou unií



MINISTERSTVO ŠKOLSTVÍ,
MLÁDEŽE A TĚLOVÝCHOVY

IPs Podpora kurikulární práce škol



Operační program

**Jan Amos
Komenský**

Realizátor

NPI ČR

Termín realizace

**1. 4. 2023
–
30. 11. 2028**

Metodické kabinety

Aby se učitelé mohli dál rozvíjet, inspirovat se,
získávat informace i zkušenosti a potkávat se
s kolegy...



Spolufinancováno
Evropskou unií

MT
MINISTERSTVO ŠKOLSTVÍ,
MLÁDEŽE A TĚLOVÝCHOVY



Metodické kabinety jako učící se komunita

Metodické kabinety vycházejí z principů **učící se komunity**.

Učitelé

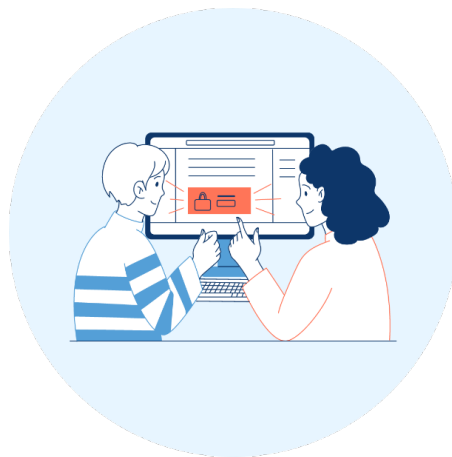
- se vzdělávají, sdílejí osvědčené postupy a zkušenosti,
- společně plánují výuku a společně vyhodnocují její dopady na žáky,
- hledají nejlepší obsahy, formy i metody výuky,
- rozvíjí své kompetence v práci s heterogenní třídou.





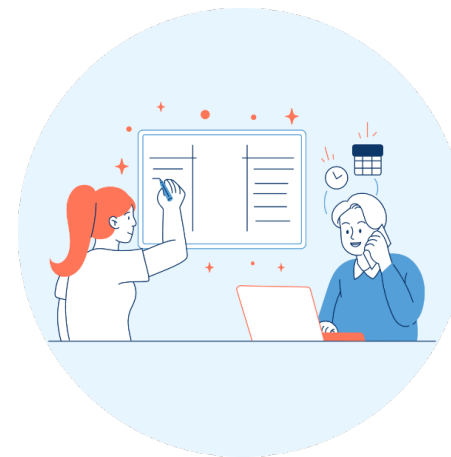
Přínosy pro učitele

Učitelé získají cenný zdroj inspirace, podnětů, znalostí a dovedností. Rozšiřují svou pedagogickou praxi, posilují své kompetence.



Přínosy pro žáky

Sdílené zkušenosti a vylepšené metody výuky vedou k efektivnější výuce a zvyšují úroveň výsledků žáků. To má přímý dopad na jejich úspěchy a schopnost dosáhnout svého potenciálu.



Přínosy pro školu

Aktivní zapojení učitelů podporuje ve škole týmovost a spolupráci a zvyšuje úroveň vzdělávání. Posiluje reputaci školy. Postupy z kabinetů mohou být začleněny do školní kultury a pomáhat škole dosáhnout jejích cílů.

Sekce metodických kabinetů

Jazyk
a komunikace



Kultura, umění
a zdraví



Matematika
a informatika



Předškolní
a prvostupňové
vzdělávání



Přírodní vědy



Společenské
vědy



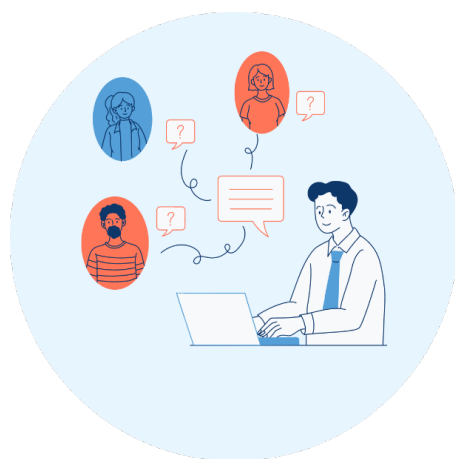
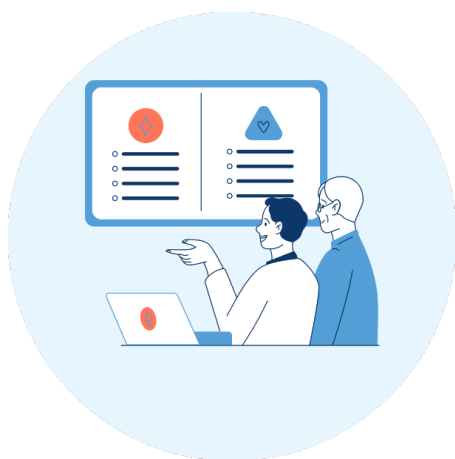
Členové metodických kabinetů

Národní metodický kabinet sdružuje:

- učitele,
- akademiky,
- zástupce MŠMT, ČŠI, asociací a dalších organizací.

Územní metodické kabiny sdružují:

- aktivní učitele a odborníky na danou vzdělávací oblast, případně
 - zástupce školního poradenského pracoviště,
 - zástupce VŠ,
 - další přizvané zástupce organizací působících ve školství v daném území dle potřeby či zájmu.



Jak fungují územní metodické kabinety?

Členové územních metodických kabinetů se pravidelně scházejí, pracují na předem daných aktivitách a účastní se vzdělávacích akcí. Do svých škol přinášejí nové poznatky a informace. Podílejí se na vzdělávacích programech pro učitele ze své školy i z ostatních škol.

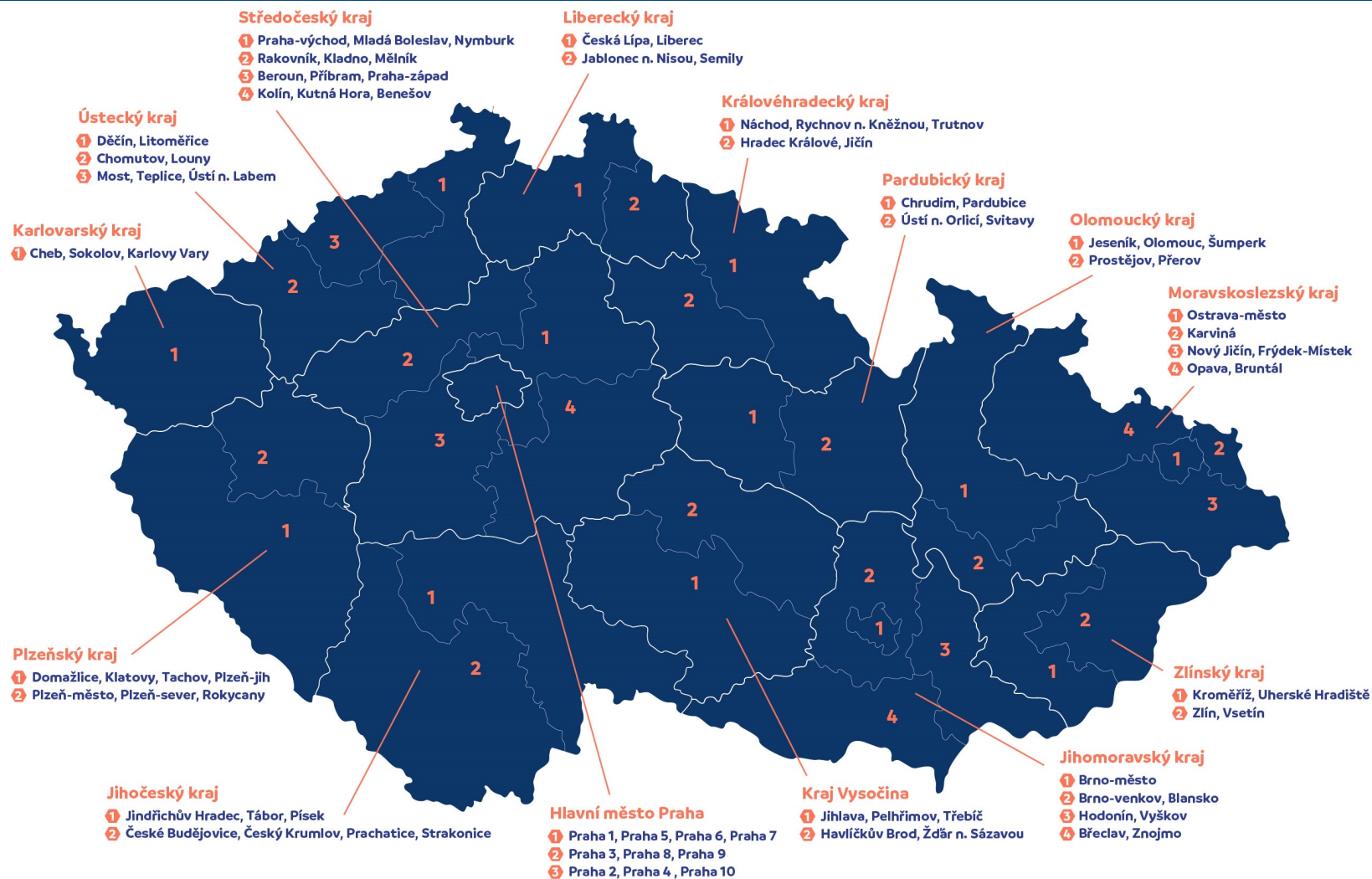
Do Národního metodického kabinetu přinášejí poznatky ze škol, vybraní členové se zúčastňují jeho jednání. Podněty jsou předávány do NPI, MŠMT a dalším institucím.

Kde kabinety fungují?

Územní metodické kabinety pracují ve 35 územích.

Více informací získáte na každém krajském pracovišti NPI od garanta území IPs Kurikulum.

Mapa území



Volné pozice v územních metodických kabinetech

- Matematika a informatika
- Společenské vědy



Více informací na <https://www.npi.cz/volna-mista/76334-clen-ka-uzemniho-metodickeho-kabinetu-v-cele-cr>



Podpora škol při proměně vzdělávání

Aby vzdělávání bavilo a dávalo smysl učitelům
i žákům...



Spolufinancováno
Evropskou unií

MŠMT
MINISTERSTVO ŠKOLSTVÍ,
MLÁDEŽE A TĚLOVÝCHOVY



Online podpora pro všechny

- Neadresná podpora je určena pro všechny učitele, učitelské týmy i školy.
- V souvislosti s revizemi RVP ZV a dalšími inovacemi přineseme **inspiraci** a **vzdělávací aktivity**.
 - Webináře,
 - tutoriály a příspěvky,
 - jednoduché návody např. k práci s cíli vzdělávání nebo se ŠVP,
 - příklady inspirace, ukázky z hodin, příběhy škol z adresné podpory,
 - moderované diskuze.

První vzdělávací aktivity zveřejníme v lednu 2025.



Modelové ŠVP: užitečně, srozumitelně

- Komplettní školní vzdělávací program pro základní vzdělávání
 - navržený **na základě zkušenosti** konkrétní školy,
 - převedený do podoby, která umožňuje **přenositelnost** na jiné základní školy.
- Použitelný bez ohledu na dosavadní zkušenosti školy s tvorbou ŠVP a prací s ním. Škola si **může převzít část**, resp. části modelového ŠVP, nebo **s ním pracovat jako s celkem**.
- Vznikají ve **spolupráci učitelů a ředitelů ZŠ**, zástupců **týmů pracujících na revizi** rámcového vzdělávacího programu pro základní vzdělávání (RVP ZV) a **dalších odborníků** ve vzdělávání.
- **V souladu s RVP ZV**, důraz je kladen na rozvoj **klíčových kompetencí a základních gramotností** žáků.

Modelové školní vzdělávací programy

Tradiční modelový ŠVP

Vzdělávací obsah se dělí **do předmětů**, které jsou na většině škol obvyklé, tzn. odpovídá dosavadní organizaci výuky většiny škol, kdy předměty odpovídají vzdělávacím oborům RVP ZV.

Integrovaný modelový ŠVP

Vzdělávací obsah se dělí do předmětů vytvořených **integrací vzdělávacích oborů**.

Tematický modelový ŠVP

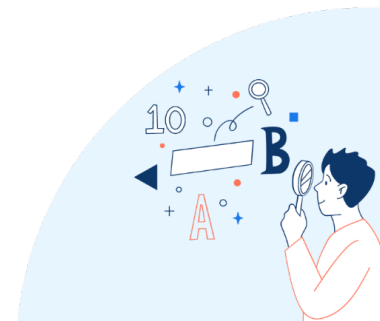
Vzdělávací obsah je formulován **do tematických celků**, tzn. je postaven na tématech nahlížených z různých oborů.

Proč modelové ŠVP vznikají?

1. **Zpětná vazba** tvůrcům návrhu revidovaného RVP
 - Je možné vytvořit funkční ŠVP na základě navrhovaných změn?
 - Jaké nároky jsou kladeny na školy při jeho tvorbě?
 - Z toho důvodu jsou modelové ŠVP vytvářeny souběžně s přípravou návrhu revidovaných RVP.
2. **Inspirace a konkrétní příklady** pro tvorbu ŠVP po schválení revidovaných RVP.

Adresná podpora

- Podpora pro pedagogické týmy škol, do které se zapojí minimálně polovina pedagogického sboru včetně vedení školy.
- Hlavní cíle
 - podpořit a inspirovat školy při proměně vzdělávání,
 - zajistit inovaci školních vzdělávacích programů (ŠVP).
- Společně s **průvodcem** škola sestaví **balíček služeb**
 - podle možností a potřeb dané školy,
 - podle současných požadavků a trendů.
- První vlna adresné podpory začne na podzim 2024 v 50 mateřských a základních školách.



Otevřené vzdělávací zdroje

Aby bylo kde se inspirovat a co použít...



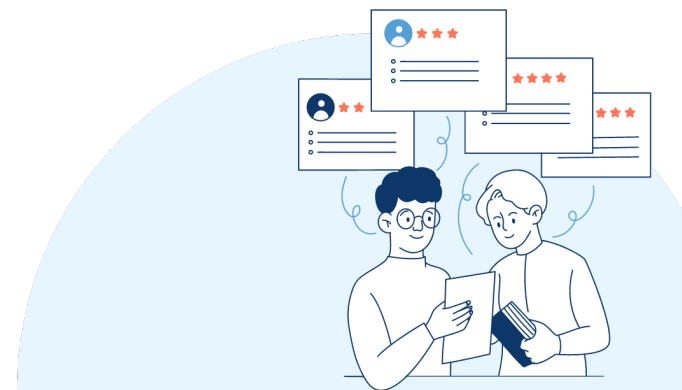
Spolufinancováno
Evropskou unií



Otevřené vzdělávací zdroje

Nabídneme 3 000 kvalitních certifikovaných vzdělávacích zdrojů

- jednoduché vyhledávání zdrojů,
- přehledné v upravené databázi www.rvp.cz,
- k okamžitému použití ve výuce,
- v souladu s platným RVP,
- zdarma,
- pro všechny učitele.



Spolupráce v území

Půjdeme dál společně...



Spolufinancováno
Evropskou unií



Odborné panely

- **1. odborný panel na téma Pojd'me společně hledat cestu k formativnímu hodnocení**
 - Datum konání: 22. 1. 2024, záznam [ZDE](#)
 - Vystupující
 - Jana Kratochvílová, Masarykova univerzita
 - Martina Raiserová, ZŠ a MŠ Střílky
 - Dana Pražáková, ČŠI
 - Karel Starý, Univerzita Karlova
 - Jan Kala, Základní školy Heuréka
- **2 odborný panel na téma Profesní učící se komunity a kurikulární práce**
 - Datum konání: 6. 6. 2024, záznam [ZDE](#)
 - Vystupující
 - Kamil Ubr, Marta Břehovská, NPI ČR
 - Jiří Holý, Asociace krajských vzdělávacích zařízení
 - Hana Košťálová, Pomáháme školám k úspěchu
 - Tereza Karlová, Vít Jezbera, Klára Kolmanová, Eduzměna
 - Petra Prošková, Elixír do škol
 - Iveta Pasáková, Step by Step ČR
 - Petra Fridrichová, NIVAM

Krajský odborný panel **Středočeský kraj**

Profesní učící se komunity v území – podporujeme formativní přístup ve školách

22. 11. 2024 | 9:00–12:00

NPI ČR Praha a Středočeský kraj, Senovážné náměstí 25, budova A

Srdečně zveme ředitele škol, zástupce Místních akčních plánů rozvoje a dalších organizací či projektů na setkání, během kterého se budeme věnovat profesním učícím se komunitám v našem kraji.

Na co se můžete těšit?

- Jak může profesní učící se komunita pomoci při zavádění formativního přístupu k hodnocení žáků ve školách?
- Jak formativní přístup jako nástroj práce se žáky pomůže implementaci nového kurikula?
- Co může být rizikem pro vznik a následnou efektivitu profesních učících se komunit a zavádění formativního přístupu ve škole v našem kraji?
- Jaká vás napadají případná řešení/ošetření těchto rizik a jak k řešení můžete přispět vy?
- Jak může každý z nás přispět k zavedení formativního přístupu ve školách?
- Ukázky dobré praxe z našeho kraje.
- Diskuze a práce ve skupinách: Pojďme společně vydefinovat jasné kroky směrem k podpoře škol v našem kraji.



Spolufinancováno
Evropskou unií



REGISTRACE



Sledujte nás. Pojd'te dál...



www.npi.cz



facebook.com/pojdtedal.npi



instagram.com/pojdtedal



youtube.com/@pojdtedal



Spolufinancováno
Evropskou unií



Bc. Veronika Turnová

garant území ve Středočeském kraji

+420 773 792 305

veronika.turnova@npi.cz



 [pojdtedal.npi](https://www.facebook.com/pojdtedal.npi)



Spolufinancováno
Evropskou unií

MT
MINISTERSTVO ŠKOLSTVÍ,
MLÁDEŽE A TĚLOVÝCHOVY